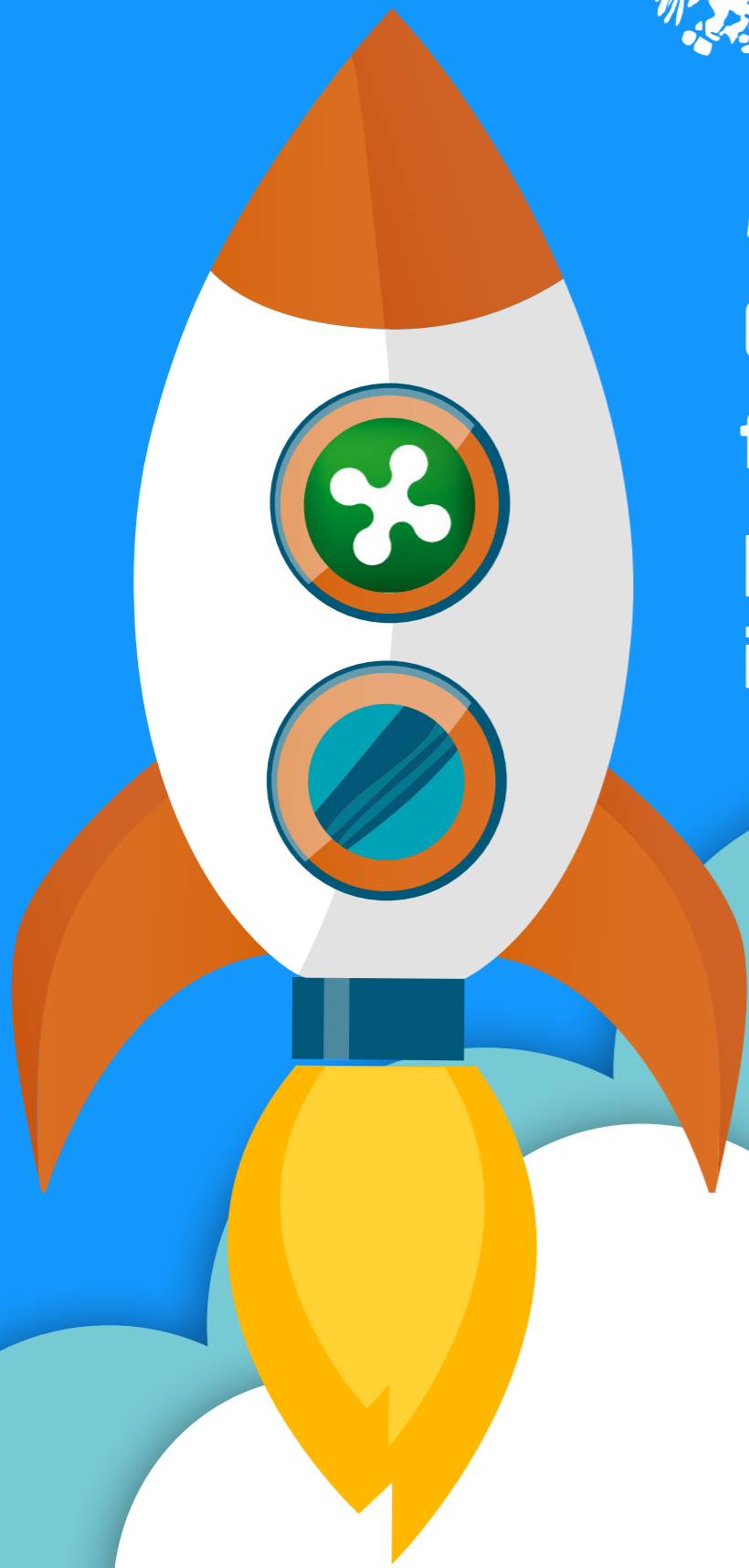




CONFCOMMERCIO  
IMPRESE PER L'ITALIA  
LOMBARDIA

# ***BANDO INTRAPRENDO***

Contributo a **fondo perduto** e  
**finanziamento a tasso zero**  
per le Start up e gli aspiranti  
imprenditori / professionisti



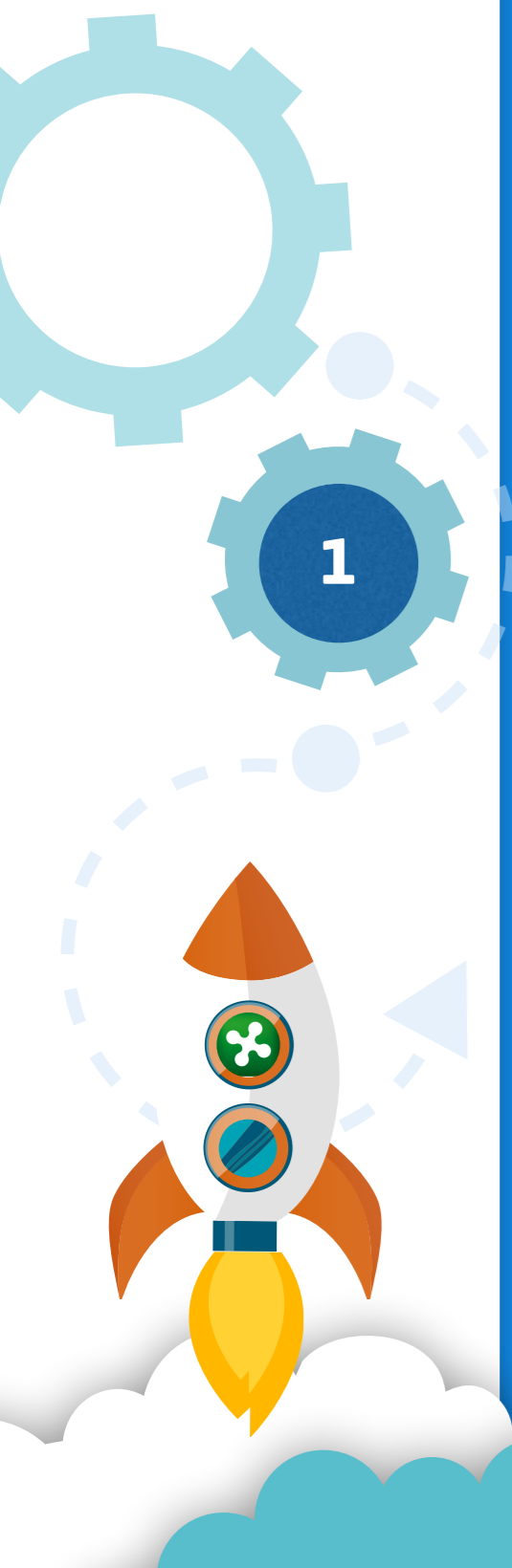
**BANDO**  
**INTRAPRENDO**

# ***Obiettivi***

**Favorire e stimolare l'imprenditorialità lombarda, mediante l'avvio e il sostegno di nuove iniziative imprenditoriali e di auto impiego.**

***Dotazione Finanziaria***

**15 mln di €**

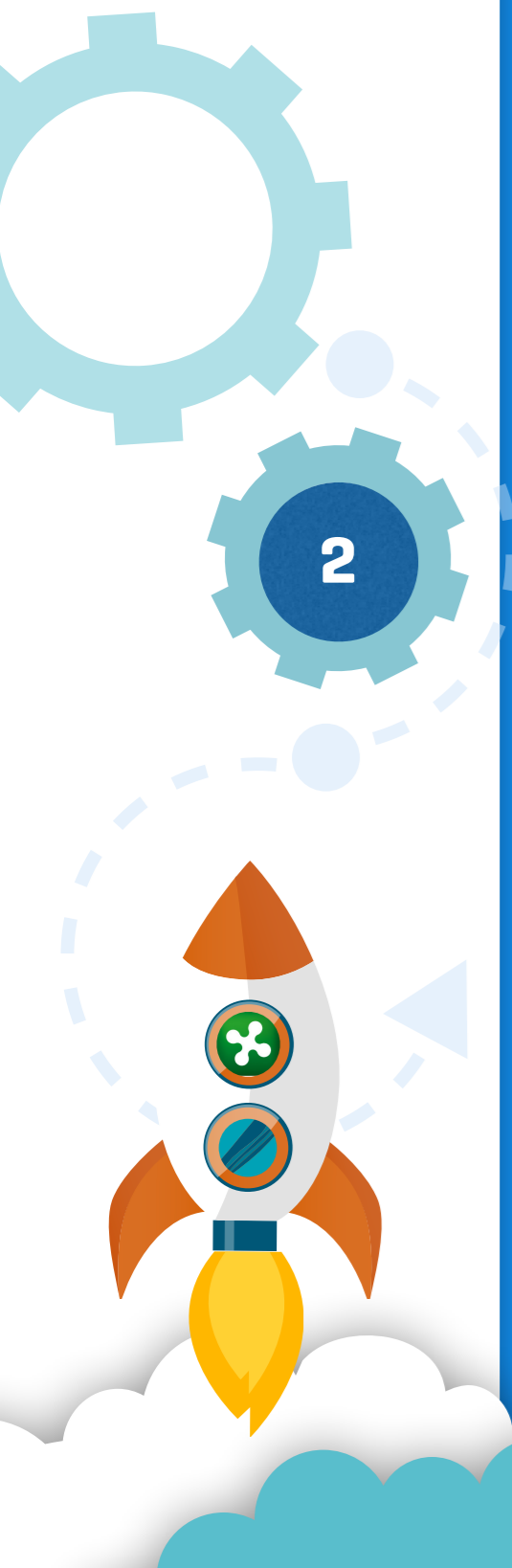


**BANDO  
INTRAPRENDO**

# Chi può partecipare?

Possono presentare domanda

- \* **MPMI**, iscritte e attive al Registro delle Imprese da non più di 24 mesi;
- \* **Liberi Professionisti in forma singola** che abbiano avviato la propria attività professionale da non più di 24 mesi;
- \* **Aspiranti imprenditori**, ossia **persone fisiche** che provvedano, nel termine perentorio di 90 giorni a partire dalla data del decreto di assegnazione del contributo ad **iscrivere ed attivare nel Registro delle Imprese di una delle CCIAA di Regione Lombardia una MPMI**;
- \* **Aspiranti liberi professionisti** in forma singola, **che provvedano, nel termine perentorio di 90 giorni** a partire dalla data del decreto di assegnazione del contributo **ad aprire la Partita Iva** riferibile all'attività professionale oggetto del Progetto presentato.

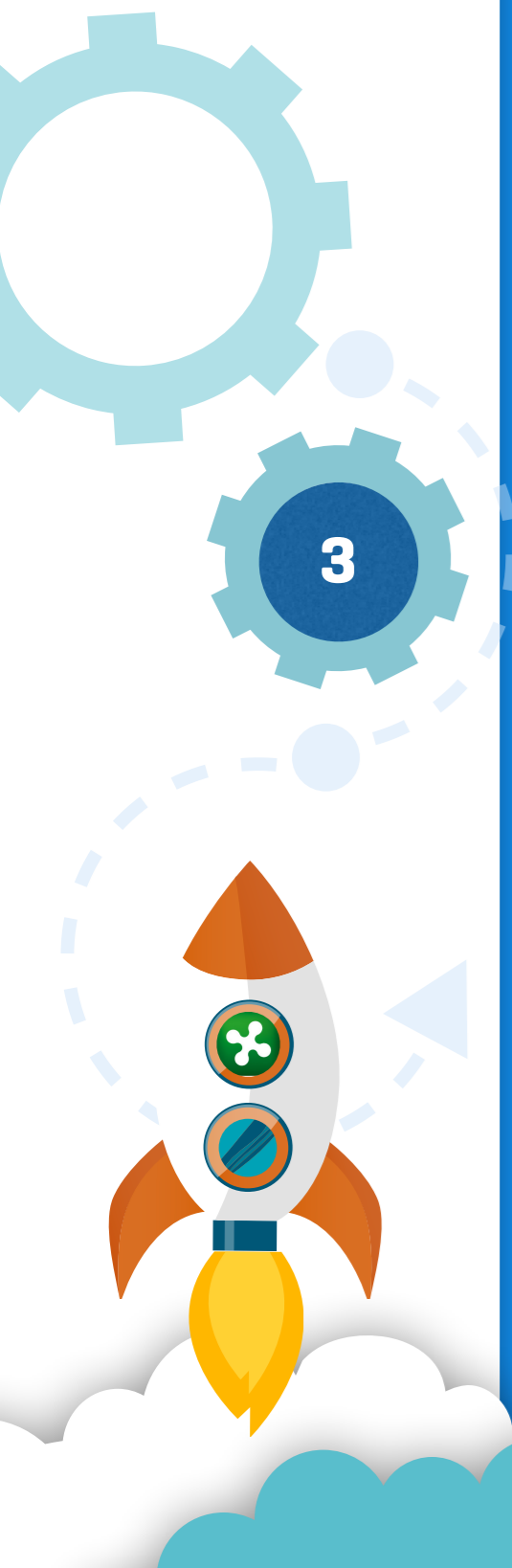


**BANDO  
INTRAPRENDO**

# ***Progetti ammissibili***

Sono ammissibili progetti che prevedano un investimento **uguale o superiore** ad **Euro 41.700.**

L'intervento finanziario concesso va da un **minimo di Euro 25.000** fino ad un **massimo di Euro 65.000**



**BANDO  
INTRAPRENDO**

# Agevolazione

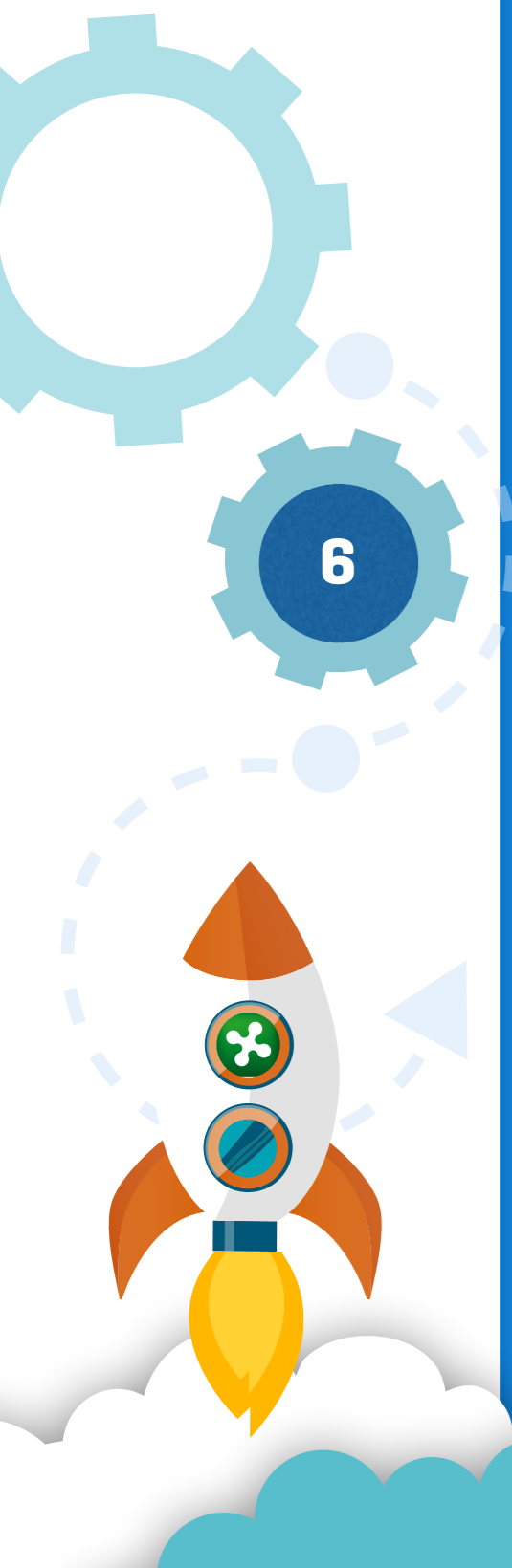
L'entità dell'incentivo è normalmente pari al 60% delle spese ammissibili.

**Può arrivare al 65% se il progetto:**

- \* è presentato da giovani under 35;
- \* è presentato da soggetti usciti dal mondo del lavoro over 50;
- \* ha elevata innovatività.

L'agevolazione è un mix tra finanziamento agevolato - pari al 90% - e fondo perduto - pari al 10%. Il finanziamento è a tasso 0% con rimborso compreso tra 3 e 7 anni e un preammortamento massimo di 18 mesi.

Per la concessione del finanziamento **potrebbe essere necessario prestare fidejussione** rilasciata da banche o intermediari finanziari **come i Confidi**.



**BANDO**  
**INTRAPRENDO**

# Esempio (1) - Finanziamento 60%

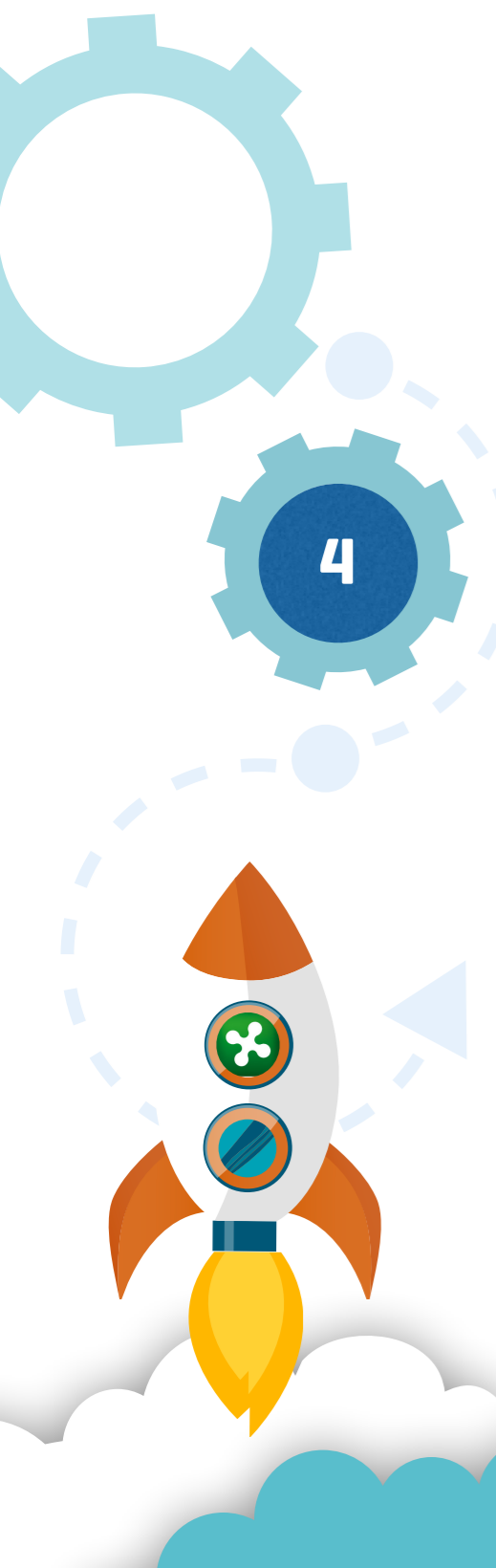


Progetto Start Up **100.000 €**

**Totale contributo:**  
**60.000 € (60% di 100.000)**

**54.000** (pari al 90% di 60.000)  
finanziamento agevolato

**6.000** (pari al 10% di 60.000)  
contributo a fondo perduto



**BANDO**  
**INTRAPRENDO**

# Esempio (2) - Finanziamento 65%

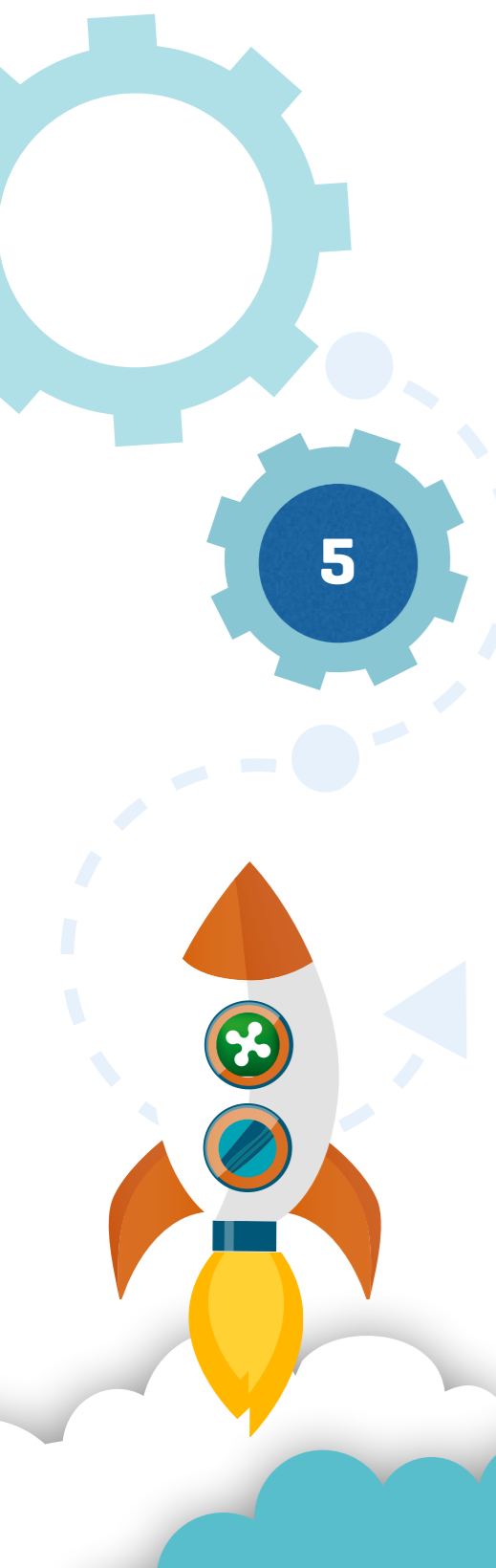


Progetto Start Up **100.000 €**

**Totale contributo:**  
**65.000 € (65% di 100.000)**

**58.500** (pari al 90% di 65.000)  
finanziamento agevolato

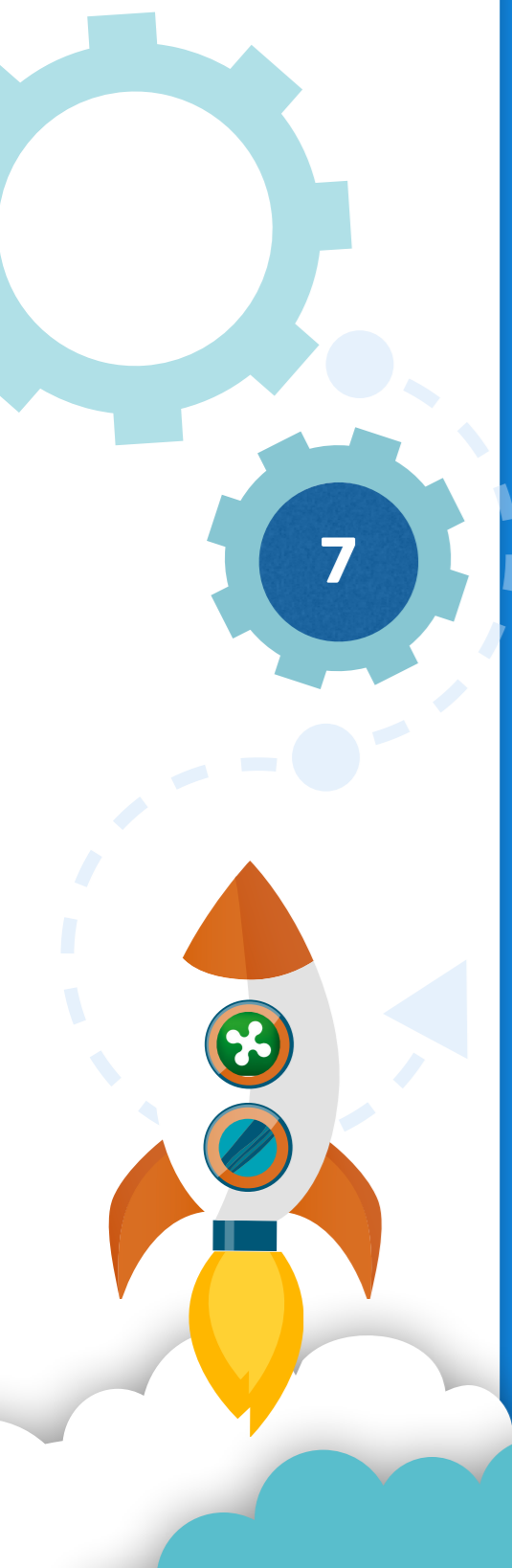
**6.500** (pari al 10% di 65.000)  
contributo a fondo perduto



**BANDO  
INTRAPRENDO**

# Spese Ammissibili

- \* **Nuovo personale contrattualizzato**, fino ad un massimo del 30% delle spese ammissibili;
- \* **Acquisto di beni strumentali nuovi o usati o a noleggio** (hardware, macchinari, impianti, arredi, veicoli commerciali);
- \* **Acquisto di beni immateriali come marchi e brevetti, licenze di produzione di know how, costi di prototipazione;**
- \* **Licenze software**, fino ad un massimo del 20% delle spese ammissibili;
- \* **Affitto locali**, fino ad un massimo di dodici mensilità di canone di locazione;
- \* **Servizi di consulenza** non riferiti all'ordinaria amministrazione, fino ad un massimo del 25% delle spese totali ammissibili;
- \* **Scorte**, fino ad un massimo del 10% delle spese totali ammissibili;
- \* **Spese generali** forfettarie, fino ad un massimo del 15% delle spese di personale ammissibili.





**BANDO  
INTRAPRENDO**

# Presentazione delle domande

Le domande devono essere presentate esclusivamente online sulla **piattaforma SiAge** di Regione Lombardia all'indirizzo [www.siage.regione.lombardia.it](http://www.siage.regione.lombardia.it)

I progetti valutati positivamente otterranno **l'erogazione del contributo in due tranches: una parte pari al 50% come anticipo e l'altra a saldo.**

## Endorsement

Per essere ammessi all'Intervento Finanziario, i Progetti presentati devono aver ricevuto uno o più **endorsement**, ossia una **dichiarazione a supporto della qualità dell'idea imprenditoriale/professionale oggetto della domanda di partecipazione al Bando.**

Tra i soggetti abilitati a rilasciare **l'endorsement** rientrano le **Associazioni imprenditoriali.**

